

# De vos (*Vulpes vulpes*) Leeftijdbevestiging

Gebit

Melkgebit 2-3 weken

3 1 3 0  
|-C-P-M--=28  
3 1 3 0

Volwassen 11-25 weken

3 1 4 2  
|-C-P-M--=42  
3 1 4 3



<12 maand



>12 maand

Handelingen / Noteren

Bekijk het gebit.

- Geen Fleur-de-lys (hobbeltjes) patroon aanwezig? (>12 maand)
- Hoektand uitgegroeid? (>12 maand)

Bewaren

Exacte leeftijdbepaling

- Bewaar de onderkaak -
- < 1 jaar; Geen groeilijn
- > 1 jaar; Aantal groeilijnen is exacte leeftijd of exacte leeftijd + 1 jaar
- Lente / zomer; Aantal groeilijnen is exacte leeftijd
- Herfst / winter; Aantal groeilijnen is exacte leeftijd

apr mei juni juli aug sept 6 maand nov dec jan feb mrt 12 maand mei juni juli aug sept 18 maand nov dec jan feb mrt 24 maand (leeftijd in maanden)

Epifyse Radius



<6 maand

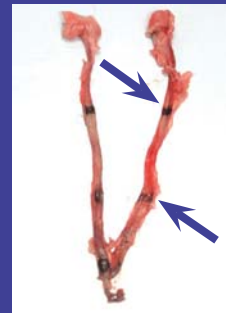


>6 maand

Zagen en bekijken distale uiteinde.

- Groeischijf gesloten? (>6 maand)

Uterus



>12 maand

Verwijderen, openknippen en bekijken uterus.

- Littekens zichtbaar? (>12 maand)

Pup

	Pas geboren	2 wkn	3 wkn	4 wkn	6 wkn	9 wkn	5-6 mnd
	1 april	15 april	22 april	29 april	11 mei	1 juni	aug-sep
Vachtkleur	Grijs			Geelachtig		Rood	
Ogen	Dicht	Open		Nog blauwig	Gelig		
Oren	Hangend				Gestrekt		
Gebit	Niet aanwezig	Melkgebit (zie boven)				Volwassengebit (zie boven)	

# De vos (*Vulpes vulpes*)

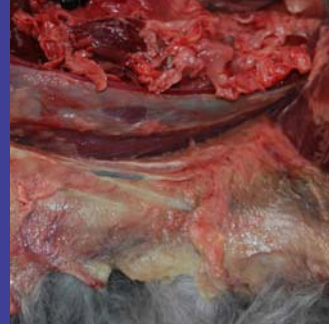
## Conditiebepaling

Schaal 1  
slecht

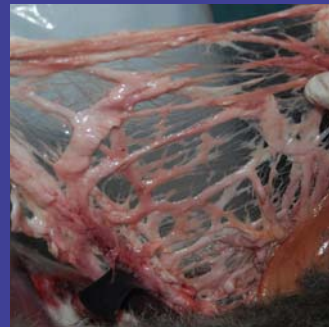
Schaal 2  
gemiddeld

Schaal 3  
goed

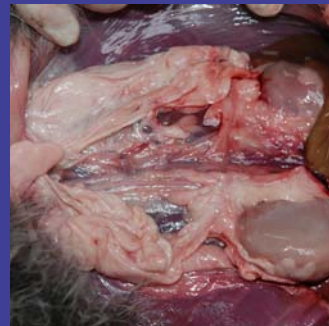
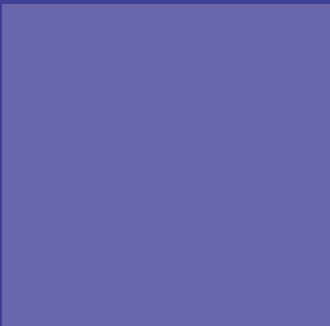
Onderhuids vet



Darmvet



Niervet



## Levenscyclus

